



KEEP CALM

CALM

AND

FIRE IN

THE HOLE

APS HADES ARROW MORTAR LAUNCHER

"Fire in the hole !" C'est exactement ce que nous crierions s'il s'agissait d'un véritable mortier. Néanmoins, on ne peut pas dire que le mortier d'Hakkotsu ait grand chose à envier à un mortier réel... En effet, nous sommes face à l'une des "créations" que l'entreprise Hakkotsu a développé pour APS et elle pourrait bien devenir l'un de leurs produits phares, comme l'a été avant elle la grenade Thunder B.

En toute honnêteté, tirer avec ce petit monstre procure une sensation vraiment top mais il faut tout de même rester prudent. Notre expérience nous a appris qu'il n'était pas précis du tout...et YouTube en apporte d'ailleurs de nombreuses preuves. Au moment de l'expulsion, le projectile peut aussi bien rester droit, comme dévier à gauche ou à droite sans aucune raison apparente. Remarquez, peut-être qu'il nous manque un petit peu d'entraînement en tant qu'artilleurs...



Actionné au moyen de CO2 et d'eau, ce "petit" projectile peut atteindre des distances de tir absolument incroyables. En effet, nous parlons ici de distances atteintes d'environ 100m. De plus, ce mortier est l'un des plus simples à utiliser en airsoft.



CHECK OUT THIS VIDEO!

1

Comment le charger

Dans un premier temps, nous chargerons le projectile en suivant les instructions fournies. Elles sont très faciles à comprendre et ne portent pas à confusion.

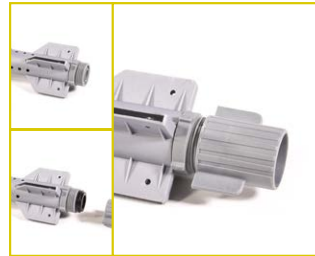
partie a

partie b



2

Une fois le projectile fixé, il faudra dévisser la partie A puis la remplir d'eau (300ml suffisent)



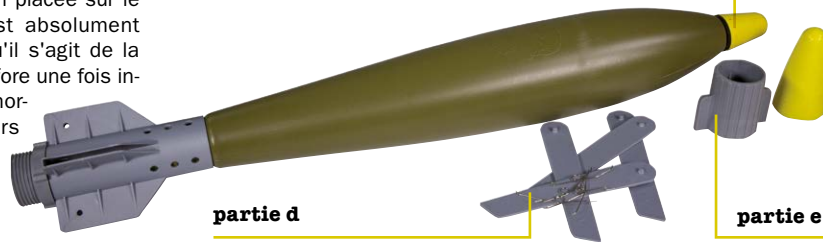
3

Il faudra ensuite fixer une nouvelle fois le projectile et s'assurer que la pièce B est bien placée sur le couvercle. Elle est absolument essentielle puisqu'il s'agit de la gomme qui se perforé une fois introduite dans le mortier. C'est d'ailleurs pour cela que le mortier dispose d'un ensemble de 3 lames dans sa partie interne. Au moment où le projectile tombe, ces 3 lames agissent sur la gomme.

partie c

partie d

partie e



Il est venu le temps de la recharge au CO2. Vous aurez besoin du chargeur fourni dans la boîte. La recharge se fera avec une bouteille de 12gr de CO2 (Partie C).

4

Une fois rechargé, il faudra apposer la protection de gomme (Partie E). Cette pièce bien ajustée, le projectile est prêt et il suffira de l'introduire dans le tube pour pouvoir...TIRER ! Enjoy !

